



한국순교복자수녀회 찬미받으소서 7년여정 5년차

탄소단식 6R 실천표

참조, 부산교구 세상과 친교하기 탄소단식표



2026년 목표 : 생태적 생활양식으로 탄소중립을 향하여

거절하기 Refuse

- 비닐봉지 거절하기
- 배달음식 거절하기
- 일회용품 거절하기
- 종이컵 거절하기
- 비닐과 랩 거절하기
- 엘리베이터 거절하기



아껴쓰기 Reduce

- 휴지 1칸 덜 쓰기
- 물컵에 물 받아 양치하기
- 전자제품 전기 플러그 뽑기
- 손수건 휴대하여 사용하기
- 빨래 한꺼번에 모아 세탁하기



고쳐쓰기 Repurpose

- 수도복과 의류 종류는 리폼하기
- 가전제품 필터 관리하기
- 가능한 공동체는 절수기 설치하기
- 고장나서 방치된 물건들 고쳐서 사용할 수 있는지 수시로 살펴보기



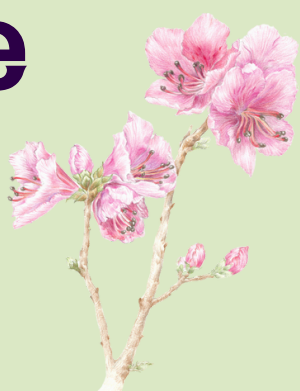
재고하기 Rethink

- 계획하여 구매하기
- 로켓배송으로 물품구매 하지 않기
- 윤리적이고 지속가능한 자원으로 만드는 공정무역제품 구입하기
- 포장지 없는 제품을 선택하기



다시쓰기 Reuse

- 아나바다 적극 실행하기
- 이면지 사용하기
- 냉장고 속 남은 재료 이용하여 조리하기
- 아이스팩 모아서 재활용하기
- 쌀뜨물, 채소 데친 물 받아서 사용하기



재생하기 Recycle

- 이메일 수시로 삭제하기
- 용기 속 음식물, 이물질 깨끗이 비우기
- 분리배출 깨끗하게 하기
- 음식물 남기지 않기
- 냉장고 적정용량 유지하기



한국순교복자수녀회 JPIC 위원회